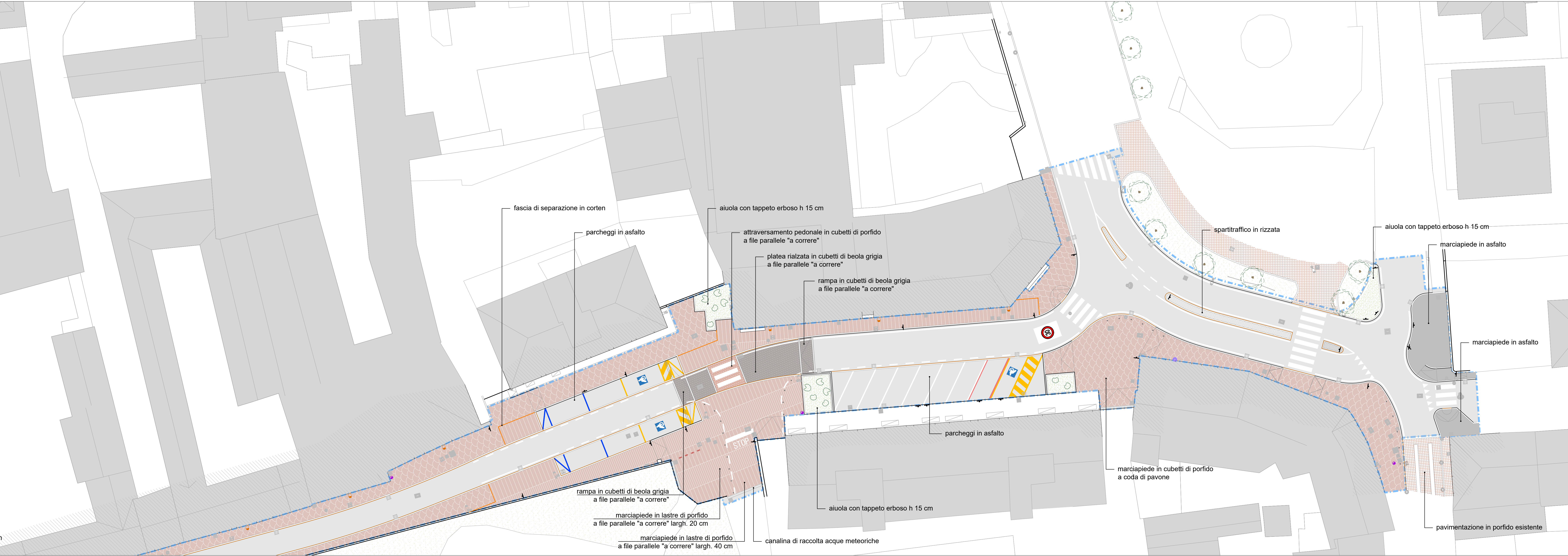


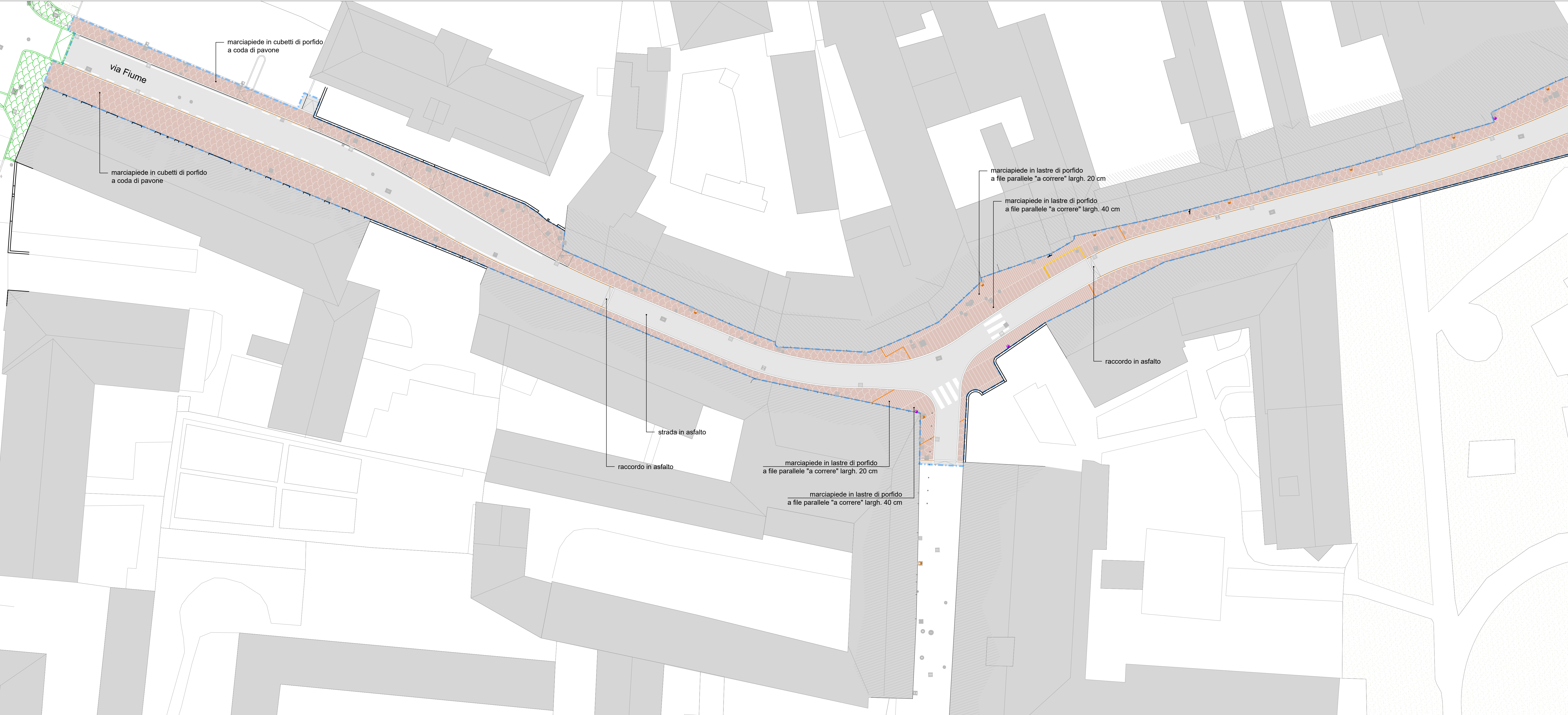
PLANIMETRIA EST



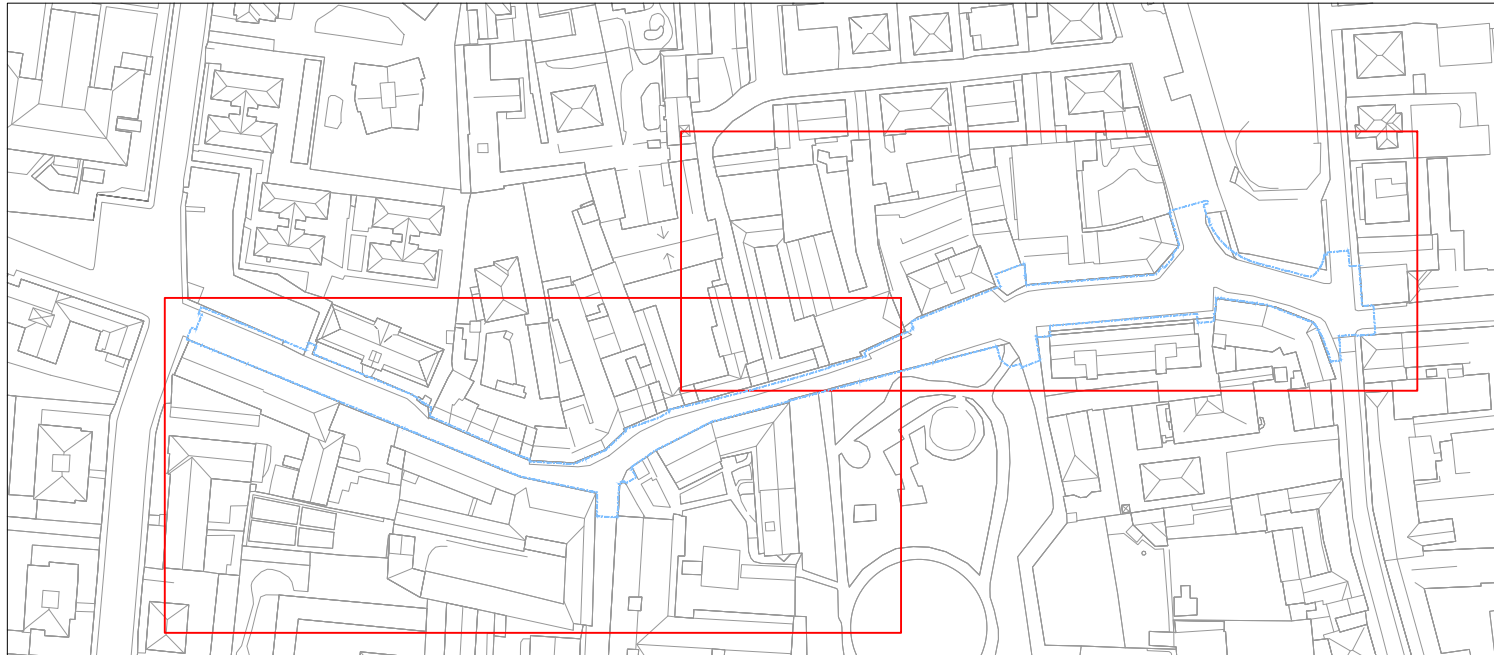
LEGENDA

- Ambito di intervento
- Cubetti di porfido a file parallele "a correre"
- Lastre di porfido a file parallele "a correre" - largh. 40 cm
- Lastre di porfido a file parallele "a correre" - largh. 20 cm
- Marciapiede in cubetti di porfido a coda di pavone
- Cubetti di beola grigia a file parallele "a correre"
- Marciapiede in asfalto
- Sede stradale in asfalto
- Verde pubblico
- Fascia separative in corten
- Progetto di manutenzione straordinaria in via Fiume a Vimodrone (MI) - Lotto 2

PLANIMETRIA OVEST



KEYPLAN



COMUNE DI VIMODRONE Provincia di Milano (MI)					
TITOLO INTERVENTO PROGETTO DEFINITIVO-ESECUTIVO, DIREZIONE LAVORI, COORDINAMENTO DELLA SICUREZZA DI OPERE DI MANUTENZIONE DELLE STRADE E DEI MARCIAPIEDI COMUNALI					
TITOLO D'INCARICO DI PROGETTAZIONE PROGETTO DEFINITIVO/ESECUTIVO					
N. FAVOLA	TITOLO FAVOLA Planimetria generale di progetto				
DATA DE08 Aprile 2021	CODICE ELABORATO				
SCALA 1:200					
VERSIONE	DATA	DESCRIZIONE	DIS.	CONTR.	APPR.
PROGETTISTI PROGETTISTA ing. PAOLA ROSA Ordine degli Ingegneri della Prov. di Lodi (n. 50)		CONSULENTE TECNICO arch. ALESSANDRO TREVISAN Ordine degli Architetti, Pianificatori, Paesaggisti e Conservatori della Prov. di Pavia (n. 500) COLLABORATORI arch. LARIA BELOTTI Ordine degli Architetti, Pianificatori, Paesaggisti e Conservatori della Prov. di Brescia (n. 5423) dott. PI. CHIARA GRUPPO Ordine degli Architetti, Pianificatori, Paesaggisti e Conservatori della Prov. di Monza e della Brianza (n. 2433) arch. MATTEO LORENZO		FABRILE FIRME ing. PAOLA ROSA	